

# La Précieuse

Avec sa large table de réunion, ses sièges ergonomiques en cuir rouge, son miroir art déco et ses moulures, **la Précieuse** accueille vos réunions de travail avec confort et élégance.



## Fiche d'identité synthétique

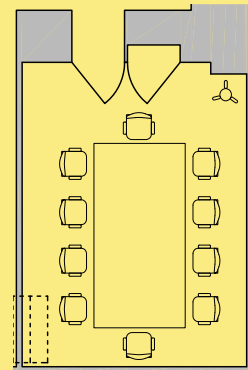
**Superficie:** 20 m<sup>2</sup>  
**Capacité maximale:** 10 personnes  
**Ambiance:** raffinée, conviviale

## Equipement & services

- 10 sièges de bureau avec repose-tête en cuir rouge
- 1 table en bois (296 cm x 96 cm)
- 1 porte-manteaux
- Wifi
- Prises de courant
- Climatisation
- Tableau blanc sur demande
- Vidéoprojecteur sur demande
- Café Nespresso
- Thé Spécial T
- Eau minérale
- Restauration (petit-déjeuner, paniers repas) sur demande et en supplément

## Idéale pour

- Réunions
- Brainstorming
- Séminaires
- Formations



## TARIFS

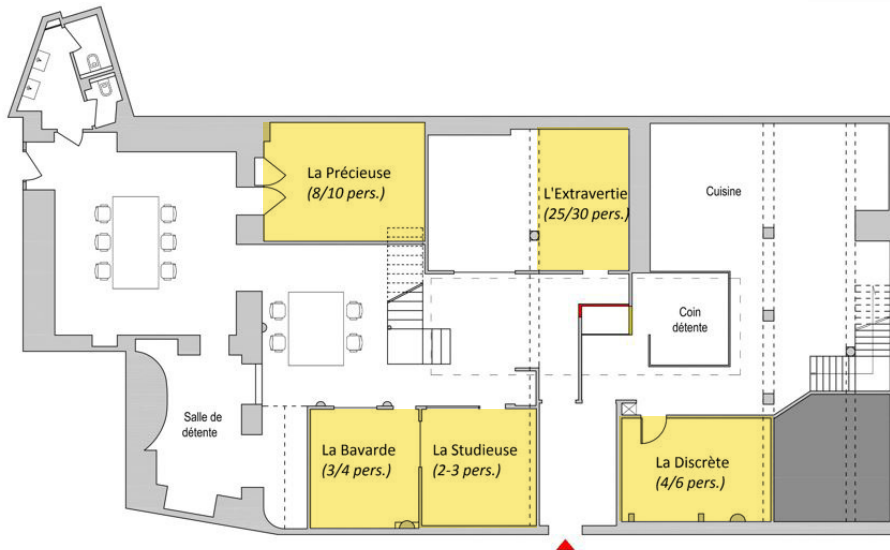
Tarifs applicables jusqu'au 31/12/2017 pour la location d'espace.

Ouverture du lundi au vendredi de 8h à 21h

DURÉE	€ HT
2 heures	–
1/2 journée	100,00
journée	200,00



# Découvrez nos autres salles de réunion



	La Studieuse	La Bavarde	La Discrète	L'Extravertie
Capacité	2 - 3 personnes	3 - 4 personnes	4 - 6 personnes	30 personnes
Superficie	14 m <sup>2</sup>	14 m <sup>2</sup>	16 m <sup>2</sup>	30m <sup>2</sup>



## Prestations

Situé en plein cœur de Nice, à proximité de nombreux arrêts de bus, du tramway et des parking publics Notre-Dame, Nice Étoile et Marshall, La Verrière est un espace de travail collaboratif de 600m<sup>2</sup>. Composé d'un open space de 300m<sup>2</sup> dédié au coworking, La Verrière dispose également de 5 salles de réunion, d'une cuisine de 70m<sup>2</sup> accessible et mise à disposition pour toute location de salle, de 2 espaces détente et d'une zone silencieuse.

## Réservation

 [www.laverriere-coworking.com](http://www.laverriere-coworking.com)

 [info@laverriere-coworking.com](mailto:info@laverriere-coworking.com)

